



S-Form-Wägezelle / Kraftaufnehmer

ST-BM (BM3)

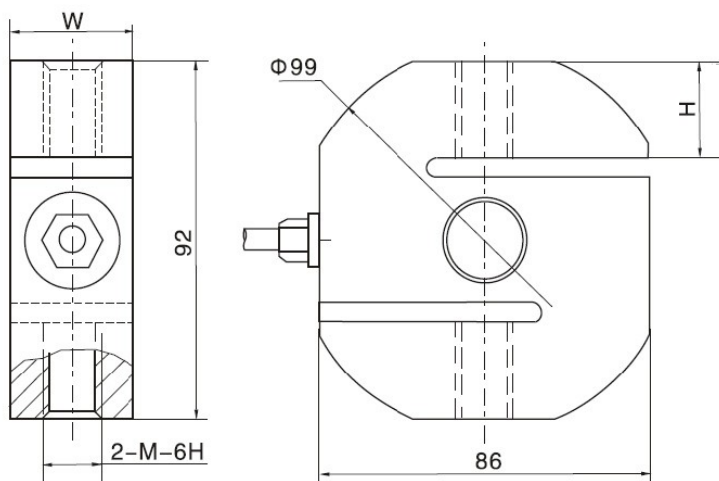
Nennlasten: 0,5; 1; 2; 3; 4; 5; 6; 7,5 t.



Merkmale:

- Für Zug- und Druckbelastungen
- Parallelschaltung mehrerer Wägezellen möglich
- Einfache Montage
- Einbauteile optional erhältlich
- Messkörper aus Edelstahl (17-4PH)
- Nennkennwert 2,00 mV/V
- Genauigkeitsklasse C3 (OIML R60)
- Schutzart IP 68

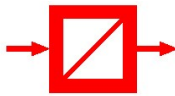
Abmessungen:



Nennlast [t]	Abmessungen W [mm] H [mm]	M [Gewinde]
0,5 / 1	50,8 61	M8
2 / 3	50,8 61	M12
4	50,8 61	M12
5 / 6 / 7,5	76,2 99	M20 x 1,5

Abmessungen in mm.

Kabeldurchmesser max. 5 mm, Kabellänge 3 m (500kg) bzw 6 m (1-7,5t), 4-Leiter.



S-Form-Wägezelle / Kraftaufnehmer

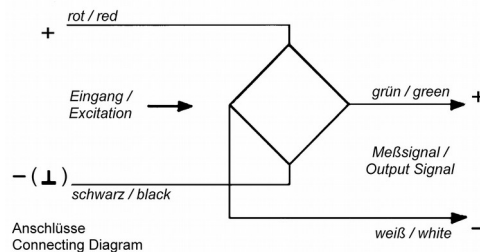
ST-BM (BM3)

Technische Daten:

Nennlast	(E_{max})	[t]	0,5; 1; 2; 3; 4; 5; 6; 7,5.
Genauigkeitsklasse			C3 (OIML R60)
Maximale Anzahl von Teilungswerten	(n_{LC})		3000
Minimaler Teilungswert	(V_{min})	[% von E_{max}]	0,007
Nennkennwert	(C_n)	[mV/V]	2,00 ± 0,02
Linearitätsabweichung	(d_{lin})	[% von C_n]	≤ 0,02
Nullsignaltoleranz		[% von C_n]	≤ 1,5
Temperaturkoeffizient des Nullpunkts	(TC_0)	[%C/10K]	≤ 0,0125
Temperaturkoeffizient des Nennkennwerts	(TC_C)	[%C/10K]	≤ 0,008
Minimale Totlast		[% von E_{max}]	0
Grenzlast	(E_{lim})	[% von E_{max}]	150
Bruchlast	(E_d)	[% von E_{max}]	300
Nennmessweg bei E_{max}		[mm]	≤ 0,50
Kriechfehler (30 Minuten)		[% von C_n]	≤ 0,0188
Nullrückkehr nach 30 Minuten		[% von C_n]	≤ 0,0188
Speisespannung		[V]	5 ... 12
Eingangswiderstand	(R_{LC})	[Ω]	350 ± 3
Ausgangswiderstand	(R_{OUT})	[Ω]	350 ± 3
Isolationswiderstand		[MΩ]	> 5000 (bei 50V DC)
Nenntemperaturbereich		[°C]	-10 ... +40
Gebrauchstemperaturbereich		[°C]	-35 ... +65
Lagertemperaturbereich		[°C]	-40 ... +70
Werkstoff des Messkörpers			Edelstahl (17-4PH)
Zertifizierung nach ATEX (Ex)	optional		II1G Ex ia II1C T4 / II1D Ex iaD 20 T73°C / II3G nL IIC T4
Schutzart nach EN 60 529			IP68

Kabel/Anschlüsse:

- 4-Leiter-Kabel,
3 m (0,5t) bzw. 6 m (1-7,5t) lang;
- Kabel abgeschirmt, Schirm nicht
mit Wägezellengehäuse verbunden;
- Kabeldurchmesser ca. 5 mm;
- Leitungen abisoliert und verzinkt.



Eingang +	rot
Eingang -	schwarz
Ausgang +	grün
Ausgang -	weiss

Optionales Zubehör:



Wägezellen-Anschlusskasten, Typ AK,
Edelstahlgehäuse IP65



Wägezellen-Anschlusskabel,
4-Leiter oder 6-Leiter, mit Schirm

Weitere wägetechnische Komponenten wie z. B. Auswertelektroniken finden Sie auf www.gbuettner.de.