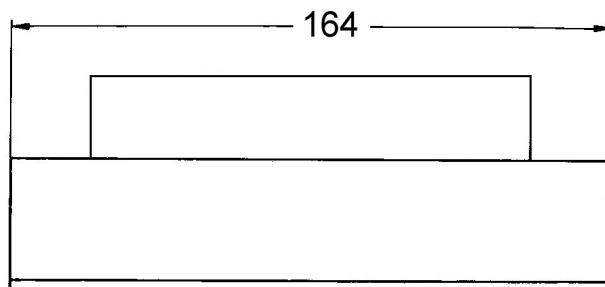
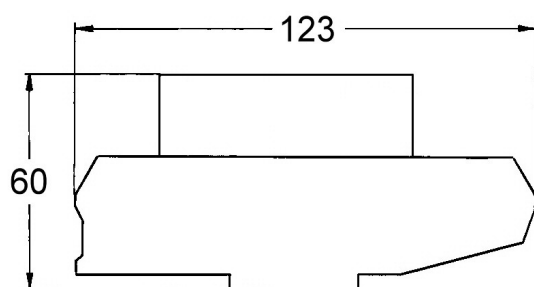
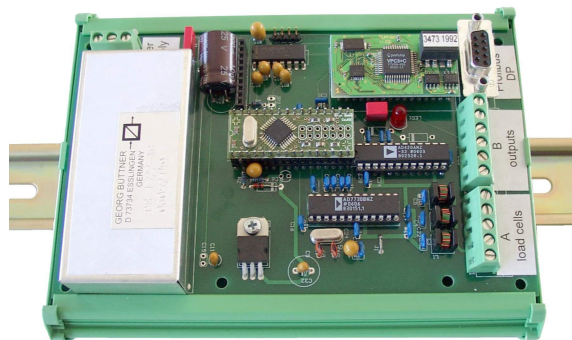


568-rus

Весовой модуль, серия PE 1377 H Цифровой электронный усилитель

- **Функция:** Прибор является точным линейным связующим звеном между тензодатчиком и цифровыми показаниями на PC, SPS или Profibus. Весоизмерительная электроника обеспечивает датчик напряжением, усиливает измерительное напряжение и выходные сигналы для их дальнейшей обработки.
- **Форма:** печатная плата в евроформате, (160x100)мм, подключение - винтовые зажимы
- **монтаж:** U - образная направляющая (DIN EN 50022)
- **входы:** для DMS-датчиков силы (полный мост), возможность подключения для максимально 6 датчиков силы (тензодатчиков), по 350Ω
- входное сопротивление > 100kΩ
- обеспечение датчиков силы/тензодатчиков напряжением, стабилизирован, 5V
- упрощенная юстировка нуля и усиления (тара, диапазон измерения), возможно также введение других параметров по интерфейсам RS232 или RS485
- подключение к сети напряжения: 24V DC 5W
- стандартные выходы:
 - Profibus DP
 - RS232 или RS485
- как вариант:
 - 4 – 20mA (аналоговый)
 - пункты переключения (открытый коллектор)
- возможные входы: для внешней калибровки
- дополнительные параметры: взвешивание модуль также доступны в корпусе из нержавеющей стали (вместо DIN-рейку)



Размеры в мм.