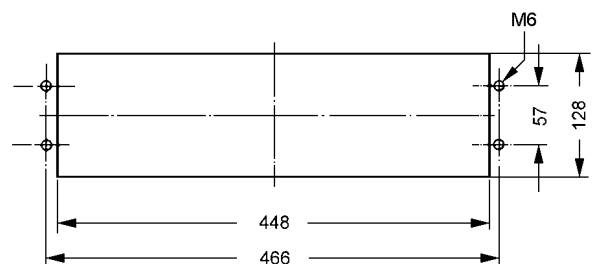
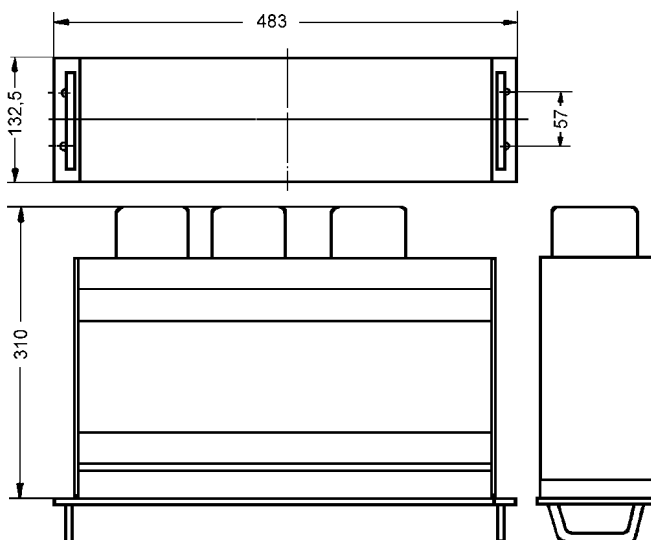
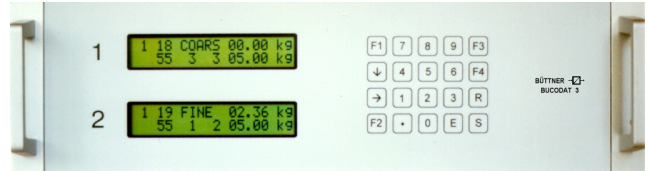


Wiege- und Dosiersteuerung, Typ BUCODAT-3

- Für eine bis max. drei Waagen
- Für bis zu 8 Komponenten pro Waage, optional erweiterbar
- Mit umfangreichem Speicher für Rezepturen, Material-Komponenten und zusätzliche Parameter
- Dateneingabe und Justierung über Folientastatur (20 Zeichen)
- Meßwerte (Istwerte, Sollwerte), Zusatzinformationen für den Betriebsablauf (Dosierschritt, Komponentenummer, Chargennummer, etc.) und die Bedienerführung für die Dateneingabe (Rezepte, Waagenkonstanten, etc.) sind an gut ablesbaren kontrastreichen Anzeigen (2-zeilige LCD-Anzeigen mit 20 Zeichen, Zeichenhöhe 8mm) sichtbar
- Mit serieller Schnittstelle RS232 (zum Anschluß eines Druckers oder für die Kommunikation mit einem PC oder anderen Systemen)
- Mit Signaleingängen für bis zu 4 Wägezellen mit je 350 Ohm oder für bis zu 8 Wägezellen mit je 700 Ohm
- Mit potentialfreien Relaiskontakten für die Ausgänge der Steuerbefehle (Waage leer, grob dosieren, fein dosieren, Programmende); Auf eine zusätzliche SPS kann somit verzichtet werden
- Netzanschluß: 220 – 240 V, 50 – 60 Hz, 0.5 A
- Abmessungen: 19“-Einschub, 3 HU, siehe auch Zeichnung unten



Schalttafel ausbruch für Geräteeinschub Bucodat-3, 19", 3 HE
Control Panel Dimensions for Subrack Bucodat-3, 19", 3 HU

Aussenabmessungen des Geräteeinschubs Bucodat-3 (19", 3 HE)
Outer Dimensions of Subrack Bucodat-3 (19", 3 HU)