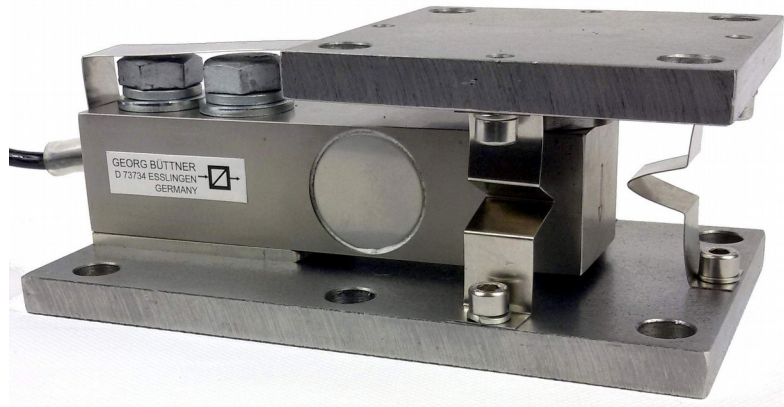


SPRINGMOUNT®-Wägemodul

GX-M25D

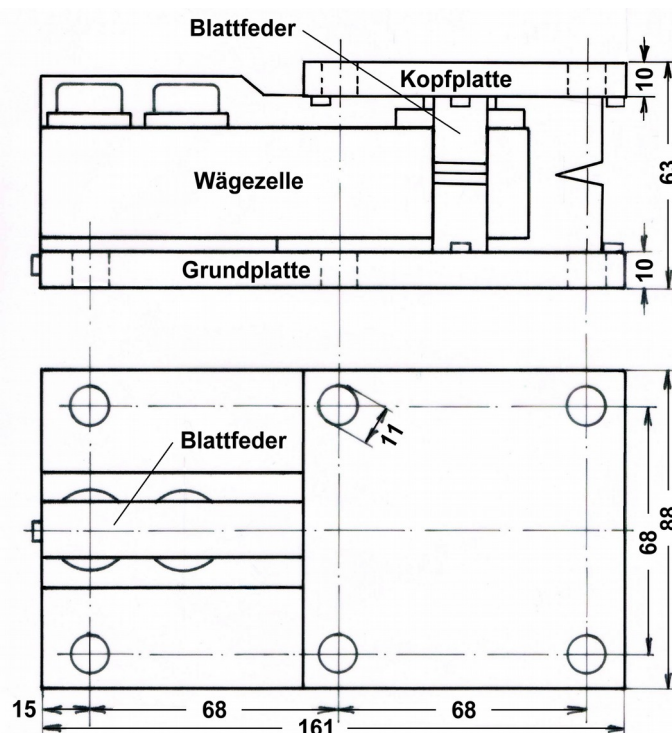
Nennlasten: 500, 1000, 2000 kg.



Merkmale:

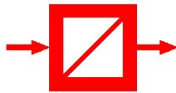
- Elastische Fesselung mit Blattfedern (SPRINGMOUNT®-Technologie)
- Optimierte Kraftübertragung von Kopfplatte auf Wägezelle
- Wägezelle aus Edelstahl (17-4PH)
- Nennkennwert 2 mV/V (GX25), 3 mV/V (B8D)
- Genauigkeitsklasse 0,02% (GX25), C3 (B8D)
- Schutzart IP 67

Abmessungen:



Abmessungen in mm.

Kabeldurchmesser max. 5 mm, Kabellänge 6 m (4-Leiter).



SPRINGMOUNT®-Wägemodul

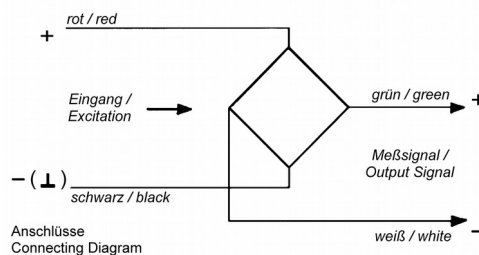
GX-M25D

Technische Daten:

			mit GX25	mit B8D
Nennlast	(E_{max})	[kg]	500, 1000, 2000.	
Genauigkeitsklasse			0,02%	C3 (OIML R60)
Maximale Anzahl von Teilungswerten	(n_{LC})		3000	3000
Minimaler Teilungswert	(V_{min})	[% von E_{max}]	0,01	0,007
Nennkennwert	(C_n)	[mV/V]	2,00 ± 0,02	3,00 ± 0,01
Linearitätsabweichung	(d_{lin})	[% von C_n]	≤ 0,02	≤ 0,018
Nullsignaltoleranz		[% von C_n]	≤ 1	
Temperaturkoeffizient des Nullpunkts	(TC_0)	[%C/10K]	≤ 0,02	≤ 0,018
Temperaturkoeffizient des Nennkennwerts	(TC_C)	[%C/10K]	≤ 0,02	≤ 0,014
Minimale Totlast		[% von E_{max}]	0	
Grenzlast	(E_{lim})	[% von E_{max}]	120	150
Bruchlast	(E_d)	[% von E_{max}]	250	300
Nennmessweg bei E_{max}		[mm]	≤ 0,90	
Kriechfehler (30 Minuten)		[% von C_n]	≤ 0,02	
Nullrückkehr nach 30 Minuten		[% von C_n]	≤ 0,02	
Speisespannung		[V]	5 ... 15	5 ... 12
Eingangswiderstand	(R_{LC})	[Ω]	385 ± 15	350 ± 3,5
Ausgangswiderstand	(R_{OUT})	[Ω]	350 ± 5	350 ± 3,5
Isolationswiderstand		[MΩ]	> 4000 (bei 50V DC)	
Nenntemperaturbereich		[°C]	-10 ... +40	
Gebrauchstemperaturbereich		[°C]	-20 ... +60	-35 ... +65
Lagertemperaturbereich		[°C]	-40 ... +75	
Werkstoff des Messkörpers			Edelstahl (17-4PH)	
Werkstoff der übrigen Modulteile		wahlweise	Edelstahl oder verzinkter Stahl	
Schutzart nach EN 60 529			IP67	

Kabel/Anschlüsse:

- 4-Leiter-Kabel, 6 m lang;
- Kabel abgeschirmt, Schirm nicht mit Wägezellengehäuse verbunden;
- Kabeldurchmesser ca. 5 mm;
- Leitungen abisoliert und verzinkt.



Eingang +	rot
Eingang -	schwarz
Ausgang +	grün
Ausgang -	weiss

Optionales Zubehör:



Wägezellen-Anschlusskasten, Typ AK,
Edelstahlgehäuse IP65



Wägezellen-Anschlusskabel,
4-Leiter oder 6-Leiter, mit Schirm

Weitere wägetechnische Komponenten wie z. B. Auswertelektroniken finden Sie auf www.gbuettner.de.