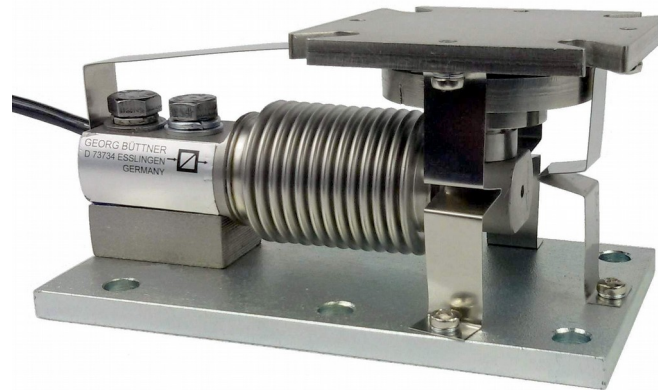


## SPRINGMOUNT®-Wägemodul

## BC-M84G

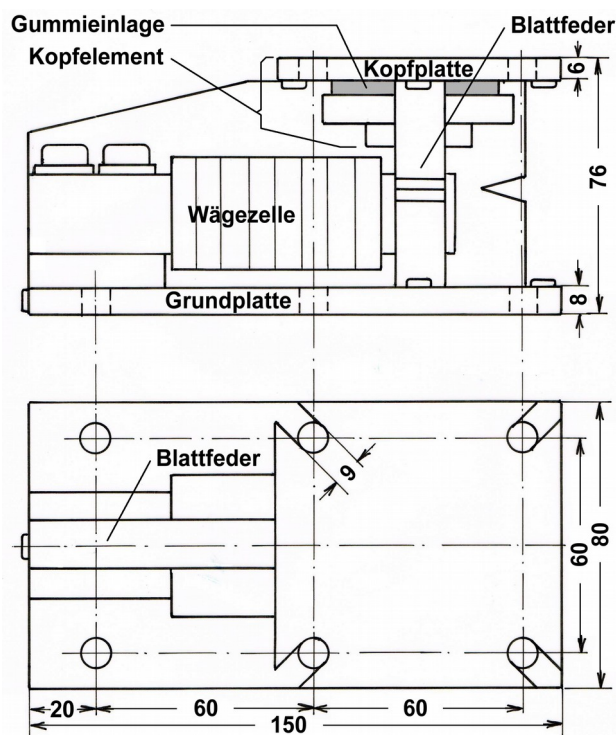
Nennlasten: 50, 100, 200, 250, 350, 500 kg.



### Merkmale:

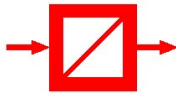
- Elastische Fesselung mit Blattfedern (SPRINGMOUNT®-Technologie)
- Optimierte Kraftübertragung von Kopfplatte (mit Elastomereinlage) auf Wägezelle
- Wägezelle aus Edelstahl (17-4PH)
- Nennkennwert 2 mV/V
- Genauigkeitsklasse C3 (OIML R60)
- Schutzart IP 68

### Abmessungen:



Abmessungen in mm.

Kabeldurchmesser max. 5 mm, Kabellänge 3 m (4-Leiter).



**SPRINGMOUNT®-Wägemodul**

**BC-M84G**

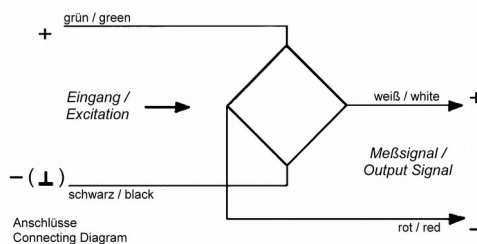
*Technische Daten:*

Eingesetzte Wägezelle: B84-C3 (BM11)

Nennlast	( $E_{max}$ )	[kg]	50, 100, 200, 250, 350, 500.
Genauigkeitsklasse			C3 (OIML R60)
Maximale Anzahl von Teilungswerten	( $n_{LC}$ )		3000
Minimaler Teilungswert	( $V_{min}$ )	[% von $E_{max}$ ]	0,007
Nennkennwert	( $C_n$ )	[mV/V]	2,00 ± 0,02
Linearitätsabweichung	( $d_{lin}$ )	[% von $C_n$ ]	≤ 0,018
Nullsignaltoleranz		[% von $C_n$ ]	≤ 1
Temperaturkoeffizient des Nullpunkts	( $TC_0$ )	[%C/10K]	≤ 0,02
Temperaturkoeffizient des Nennkennwerts	( $TC_C$ )	[%C/10K]	≤ 0,02
Minimale Totlast		[% von $E_{max}$ ]	0
Grenzlast	( $E_{lim}$ )	[% von $E_{max}$ ]	150
Bruchlast	( $E_d$ )	[% von $E_{max}$ ]	300
Nennmessweg bei $E_{max}$		[mm]	≤ 0,60
Kriechfehler (30 Minuten)		[% von $C_n$ ]	≤ 0,02
Nullrückkehr nach 30 Minuten		[% von $C_n$ ]	≤ 0,02
Speisespannung		[V]	5 ... 12
Eingangswiderstand	( $R_{LC}$ )	[Ω]	460 ± 50
Ausgangswiderstand	( $R_{OUT}$ )	[Ω]	350 ± 3,5
Isolationswiderstand		[MΩ]	> 5000 (bei 50V DC)
Nenntemperaturbereich		[°C]	-10 ... +40
Gebrauchstemperaturbereich		[°C]	-35 ... +65
Lagertemperaturbereich		[°C]	-40 ... +70
Werkstoff des Messkörpers			Edelstahl (17-4PH)
Werkstoff der übrigen Modulteile		wahlweise	Edelstahl oder verzinkter Stahl
Schutzart nach EN 60 529			IP68

*Kabel/Anschlüsse:*

- 4-Leiter-Kabel, 3 m lang;
- Kabel abgeschirmt, Schirm nicht mit Wägezellengehäuse verbunden;
- Kabeldurchmesser ca. 5 mm;
- Leitungen abisoliert und verzinkt.



Eingang +	grün
Eingang -	schwarz
Ausgang +	weiss
Ausgang -	rot

*Optionales Zubehör:*



Wägezellen-Anschlusskasten, Typ AK,  
Edelstahlgehäuse IP65



Wägezellen-Anschlusskabel,  
4-Leiter oder 6-Leiter, mit Schirm

Weitere wägetechnische Komponenten wie z. B. Auswertelektroniken finden Sie auf [www.gbuettner.de](http://www.gbuettner.de).