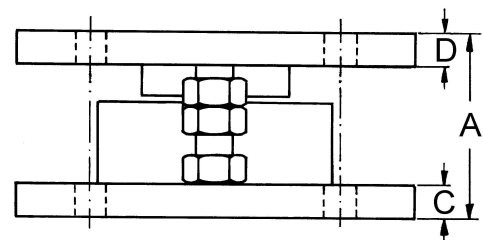
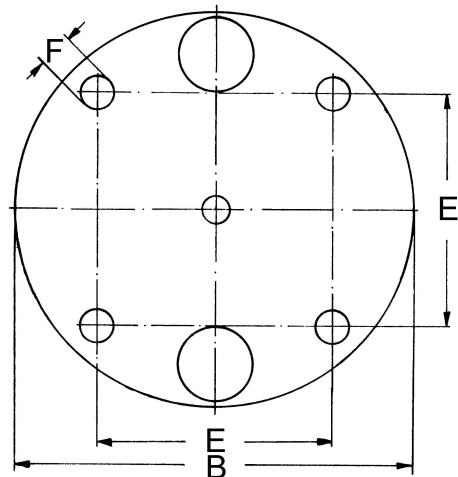
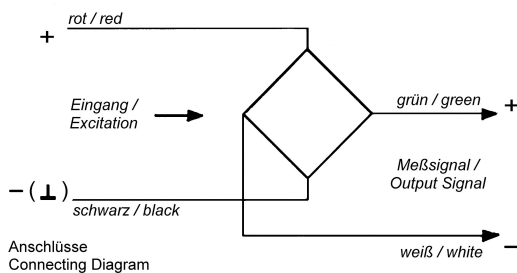




## Wägemodule, Typen BF8-AME & BF8-EME

(Einbausatz)

- Zum Messen von Kräften und Gewichten
- Mit Befestigungsflanschen, einfache Montage
- Vorteile bei Einbau an Silos und Behältern
- Mit Abhebesicherung
- Kompakte niedrige Bauform,  
BF8-AME: Messkörper aus vernickeltem Stahl,  
übrige Teile aus verzinktem Stahl  
BF8-EME: Messkörper und übrige Teile  
aus Edelstahl
- Hohe Schutzart (AME: IP67 ; EME: IP68)
- Verschiedene Messbereiche
- Zum Anschluss an alle gängigen  
Wiegeelektroniken geeignet



BF8-xME Nennlast [t]	Abmessungen [mm]						Kabel [m]
	A	B	C	D	E	F	
1 / 2.5 / 5	66	135	12	12	77	11	6
7.5 / 10 / 15	66	135	12	12	77	11	6

### Technische Daten:

Empfindlichkeit	$2 \pm 0.02 \text{ mV/V}$
Linearitätsfehler	$< 0.05\%$
Wiederholbarkeitsfehler	$< 0.02\%$
Hysterese	$< 0.05\%$
Kriechen (30min)	$< 0.02\%$
Nullpunktgleich	$< 1\%$
Eingangswiderstand	$750\Omega \pm 10\Omega$
Ausgangswiderstand	$700\Omega \pm 5\Omega$
Isolationswiderstand (50V)	$5G\Omega$

### Temperatureinfluss pro 10°C auf:

- Ausgangssignal	$< 0.02\%$
- Nullpunkt	$< 0.02\%$
Temperaturkompensiert	-10 bis +50°C
Umgebungstemperatur	-20 bis +60°C
Speisespannung	max. 12V
Überlastbarkeit	120%
Bruchlast	200%
Abhebesperre	bis 50 kN