

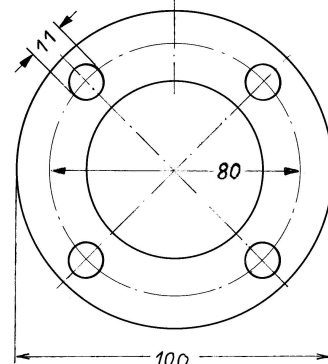
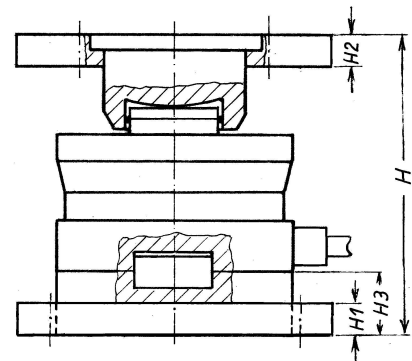
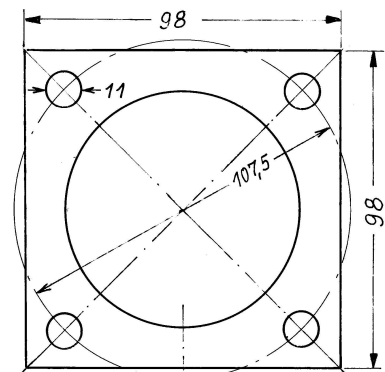
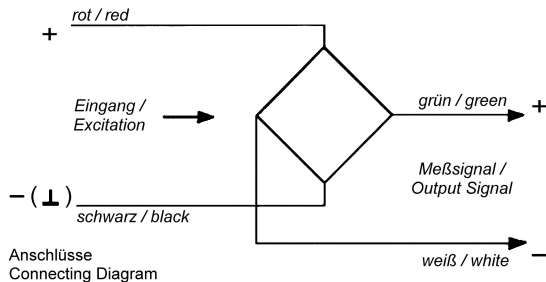


616

Wägemodul, Typ B-DJ-M3

(Einbausatz)

- Zum Messen von Kräften und Gewichten
- Mit Befestigungsflanschen (Kopfplatte & Basis-Haltering), einfache Montage
- **Vorteile bei Einbau an Silos und Behältern**
- Kompakte Bauform, Messkörper und übrige Teile aus Edelstahl, Basisplatte gehärtet und geschliffen, Krafteinleitungsknopf gehärtet
- Hohe Schutzart (IP68), für raue Umgebung
- Verschiedene Messbereiche
- Zum Anschluss an alle gängigen Wiegeelektroniken geeignet



Technische Daten der Wägezelle:

Empfindlichkeit	2.85 ± 0.01mV/V
Linearitätsfehler	< 0.03%
Kriechen (30min)	< 0.03%
Nullpunktgleich	< 1%
Eingangswiderstand	ca. 1450Ω
Ausgangswiderstand	1402Ω ± 3Ω
Isolationswiderstand (50V)	5000MΩ
Schutzart	IP68
Temperatureinfluss pro 10°C auf:	
- Ausgangssignal	< 0.03%
- Nullpunkt	< 0.03%
Temperaturkompensiert	-10 bis +40°C
Umgebungstemperatur	-30 bis +70°C
Speisespannung	max. 15V
Überlastbarkeit	150%
Bruchlast	200%

B-DJ-M3 Nennlast [t]	Abmessungen [mm]				Kabel [m]
	H	H1	H2	H3	
10 / 15 / 22	95	10	10	20	12