

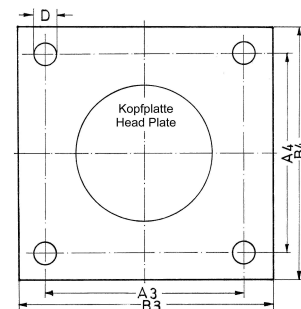
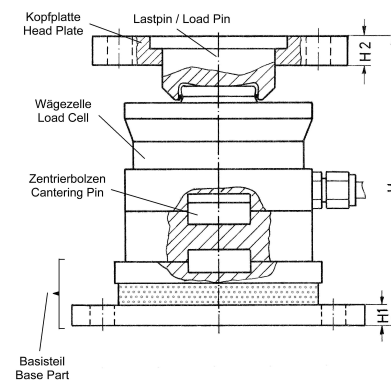
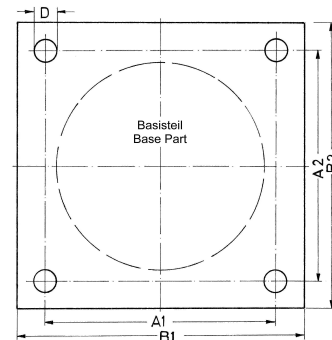
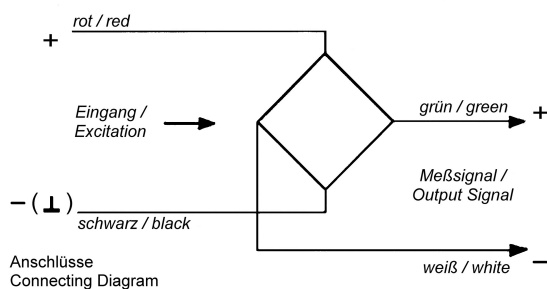


615

## Wägemodul, Typ B-DJ-M2

Wägezelle mit Montageteilen (Einbausatz)

- Zum Messen von Kräften und Gewichten
- Mit Befestigungsflanschen (Kopfplatte & Basisteil), einfache Montage
- Basisteil mit integriertem Elastomer für sanftere Kraftübertragung
- **Vorteile bei Einbau an Silos, Behältern, Mischern und Maschinen**
- Kompakte Bauform, Messkörper und Krafteinleitungsknopf aus Edelstahl, übrige Teile wahlweise aus Edelstahl oder verzinktem Stahl
- Hohe Schutzart (IP68), für raue Umgebung
- Verschiedene Messbereiche
- Zum Anschluss an alle gängigen Wiegeelektroniken geeignet



### Technische Daten der Wägezelle:

Empfindlichkeit	2.85 ± 0.01mV/V
Linearitätsfehler	< 0.03%
Kriechen (30min)	< 0.03%
Nullpunktgleich	< 1%
Eingangswiderstand	ca. 1450Ω
Ausgangswiderstand	1402Ω ± 3Ω
Isolationswiderstand (50V)	5000MΩ
Schutzart	IP68
Temperatureinfluss pro 10°C auf:	
- Ausgangssignal	< 0.03%
- Nullpunkt	< 0.03%
Temperaturkompensiert	-10 bis +40°C
Umgebungstemperatur	-30 bis +70°C
Speisespannung	max. 15V
Überlastbarkeit	150%
Bruchlast	200%

B-DJ-M2 Nennlast [t]	Abmessungen [mm]								Kabel [m]
	H	H1	A1 = A2	B1 = B2	H2	A3 = A4	B3 = B4	D	
1 / 2.2 / 3.3 / 4.7	107	8	70	90	8	70	90	9	8
10 / 15 / 22	123	10	92	115	10	75	100	11	12
33	152	12	102	130	12	90	120	13	12