

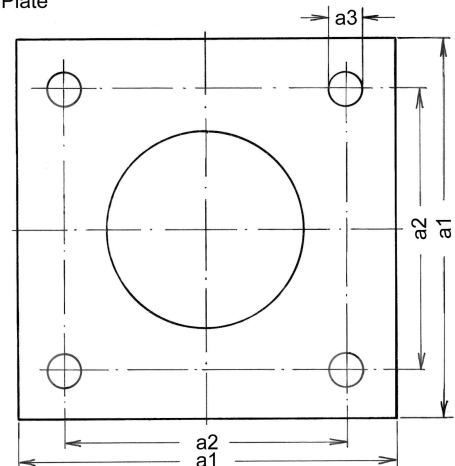
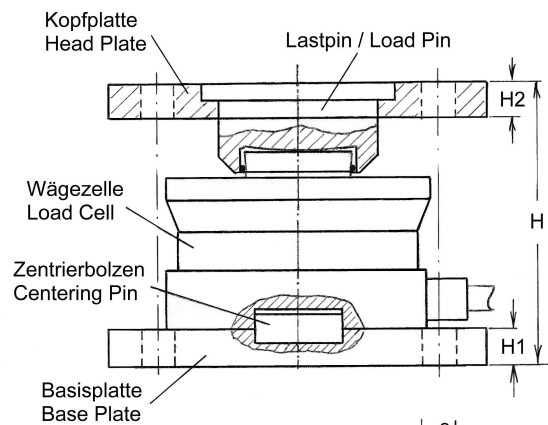
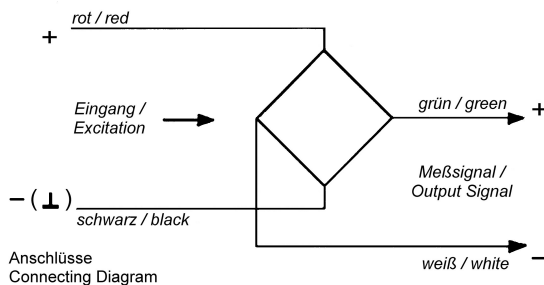
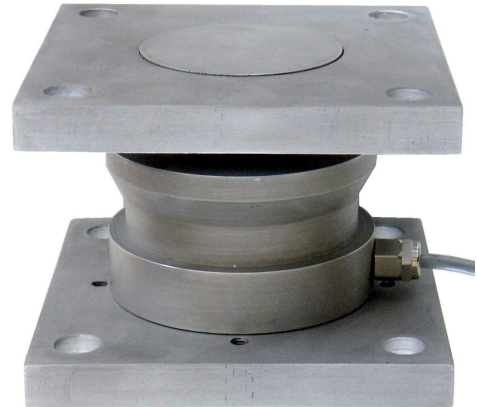


614

## Wägemodul, Typ B-DJ-M1

Wägezelle mit Montageteilen (Einbausatz)

- Zum Messen von Kräften und Gewichten
- Einfache Montage, mit Befestigungsflanschen (Kopfplatte & Grundplatte), Befestigungslöcher fluchtend
- **Vorteile bei Einbau an Silos und Behältern**
- Kompakte Bauform, Messkörper und Krafteinleitungsknopf aus Edelstahl, übrige Teile wahlweise aus Edelstahl oder aus verzinktem Stahl
- Hohe Schutzart (IP68), für raue Umgebung
- Verschiedene Messbereiche
- Zum Anschluss an alle gängigen Wiegeelektroniken geeignet



| B-DJ-M1<br>Nennlast [t] | Abmessungen [mm] |    |    |     |     |    |
|-------------------------|------------------|----|----|-----|-----|----|
|                         | H                | H1 | H2 | a1  | a2  | a3 |
| 10 / 15 / 22            | 85               | 10 | 10 | 98  | 76  | 11 |
| 33                      | 107              | 12 | 12 | 120 | 92  | 13 |
| 47                      | 125              | 15 | 15 | 162 | 130 | 17 |
| 68                      | 135              | 15 | 15 | 162 | 130 | 17 |
| 100                     | 157              | 20 | 20 | 188 | 148 | 21 |
| 150                     | 172              | 25 | 25 | 188 | 148 | 21 |

Kabellängen: 12m (10-33t); 16m (47-150t)

### Technische Daten der Wägezelle:

|                            |                 |
|----------------------------|-----------------|
| Empfindlichkeit            | 2.85 ± 0.01mV/V |
| Linearitätsfehler          | < 0.03%         |
| Kriechen (30min)           | < 0.03%         |
| Nullpunktgleich            | < 1%            |
| Eingangswiderstand         | ca. 1450Ω       |
| Ausgangswiderstand         | 1402Ω ± 3Ω      |
| Isolationswiderstand (50V) | 5000MΩ          |
| Schutzart                  | IP68            |

### Temperatureinfluss pro 10°C auf:

|                       |               |
|-----------------------|---------------|
| - Ausgangssignal      | < 0.03%       |
| - Nullpunkt           | < 0.03%       |
| Temperaturkompensiert | -10 bis +40°C |
| Umgebungstemperatur   | -30 bis +70°C |
| Speisespannung        | max. 15V      |
| Überlastbarkeit       | 150%          |
| Bruchlast             | 200%          |