

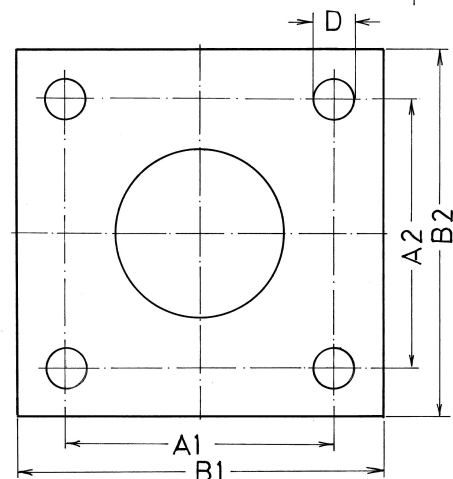
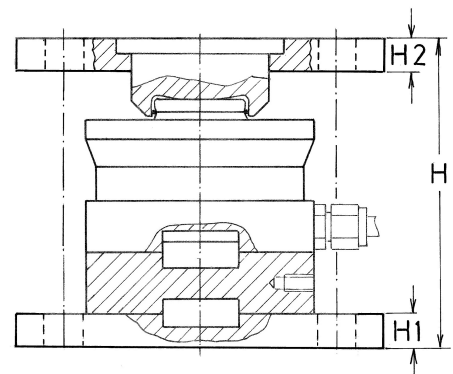
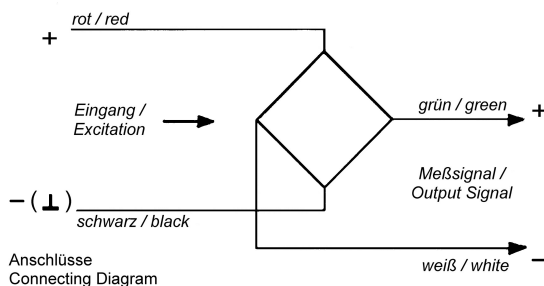


612

## Wägemodul, Typ B-DJ-M6

Wägezelle mit Montageteilen (Einbausatz)

- Zum Messen von Kräften und Gewichten
- Einfache Montage, mit Befestigungsflanschen, Befestigungslöcher in Kopfplatte und Grundplatte fluchtend
- **Vorteile bei Einbau an Silos und Behältern**
- Kompakte Bauform, Messkörper, Krafteinleitungsknopf und Basisplatte (gehärtet & geschliffen) aus Edelstahl, übrige Teile wahlweise aus Edelstahl oder verzinktem Stahl
- Hohe Schutzart (IP68), für raue Umgebung
- Verschiedene Messbereiche
- Zum Anschluss an alle gängigen Wiegeelektroniken geeignet



DJ-M6 Nennlast [t]	Abmessungen [mm]							
	H	H1	H2	B1	B2	A1	A2	D
1/22/33/4.7	99	10	8	90	90	70	70	9
10 / 15 / 22	105	10	10	100	100	75	75	11
33	132	12	12	120	120	90	90	13
47	155	15	15	165	165	130	130	17
68	165	15	15	165	165	130	130	17
100	197	20	20	200	200	150	150	21.5
150	207	20	20	200	200	150	150	21.5
220	265	25	25	305	305	225	225	25.5

Kabellängen: 8m (1-4.7t); 12m (10-33t); 16m (47-220t)

### Technische Daten der Wägezelle:

Empfindlichkeit	2.85 ± 0.01mV/V
Linearitätsfehler	< 0.03%
Kriechen (30min)	< 0.03%
Nullpunktgleich	< 1%
Eingangswiderstand	ca. 1450Ω
Ausgangswiderstand	1402Ω ± 3Ω
Isolationswiderstand (50V)	5000MΩ
Schutzart	IP68

### Temperatureinfluss pro 10°C auf:

- Ausgangssignal	< 0.03%
- Nullpunkt	< 0.03%
Temperaturkompensiert	-10 bis +40°C
Umgebungstemperatur	-30 bis +70°C
Speisespannung	max. 15V
Überlastbarkeit	150%
Bruchlast	200%