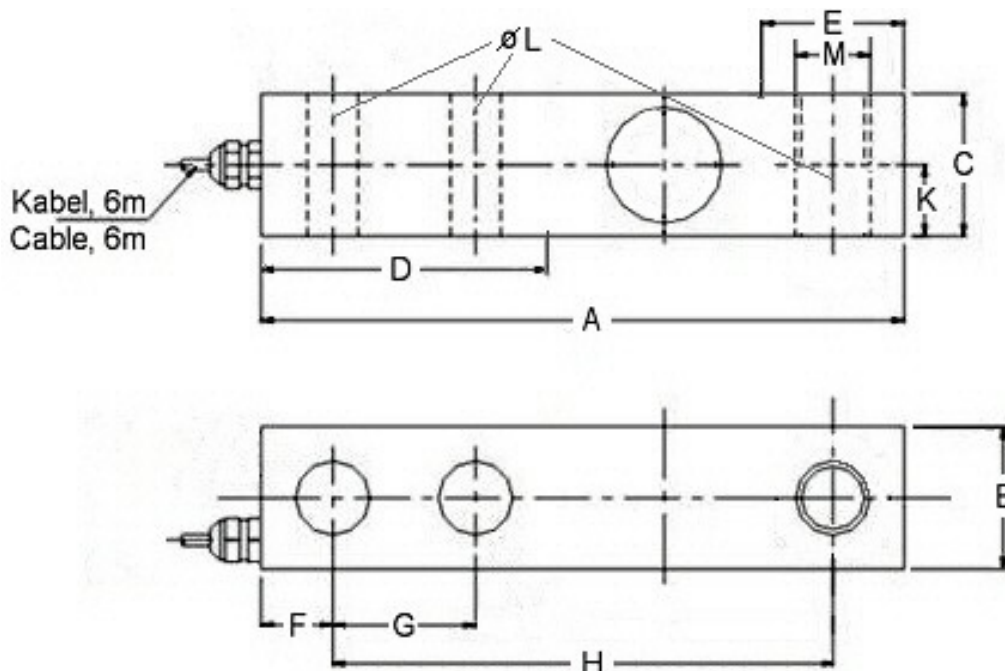
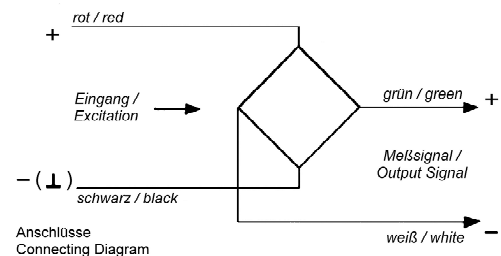
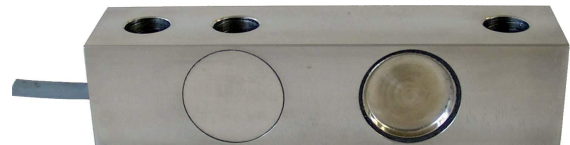


Wägezelle, Typ B8D-C3 Kraftaufnehmer, Gewichtssensor

- OIML R60, Genauigkeitsklasse C3
- Für genaue Messungen von Zug- oder Druckbelastungen
- Messkörper aus Edelstahl, mit 4-Leiter-Anschlusskabel
- Temperaturbereich -10 bis +40°C
- Linearitätsabweichung $\leq 0.02\%$
- Toleranz des Nullsignals $\pm 1\%$
- Empfindlichkeit 3 mV/V $\pm 0.3\%$
- Speisespannung max. 18V
- Eingangswiderstand $350\Omega \pm 4\Omega$
- Ausgangswiderstand $350\Omega \pm 4\Omega$
- Isolationswiderstand $> 5G\Omega$
- Lastgrenze 150%
- Bruchlast 300%
- Schutzart IP67
- Einfache Montage



Nennlast [kg]	A [mm]	B [mm]	C [mm]	D* [mm]	E* [mm]	F [mm]	G [mm]	H [mm]	K [mm]	L [mm]	M
500, 1000, 2000	130.1	31.2	31.2	57	28.4	15.8	25.4	101.6	15.8	∅13.5	M12
5000	171.5	36.8	36.8	76	40.2	19.1	38.1	133.3	19.1	∅20.7	M20

*D, E = Begrenzung für Auflagen bzw. eventuelle Zwischenplatten