

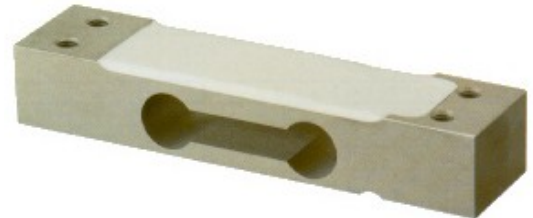
547

Kraftaufnehmer, Typ BSP 10

(Wägezelle, Gewichtssensor)

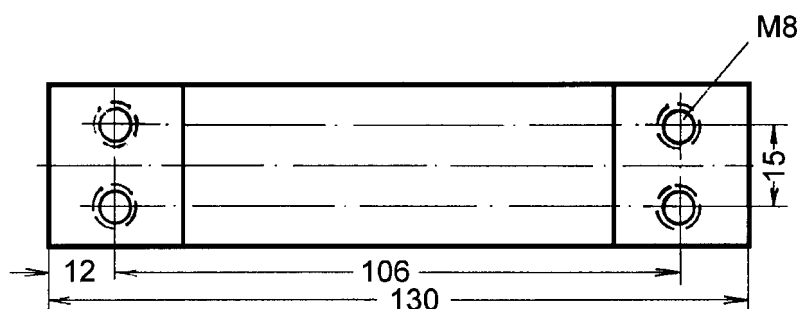
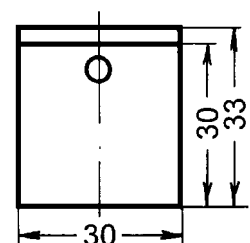
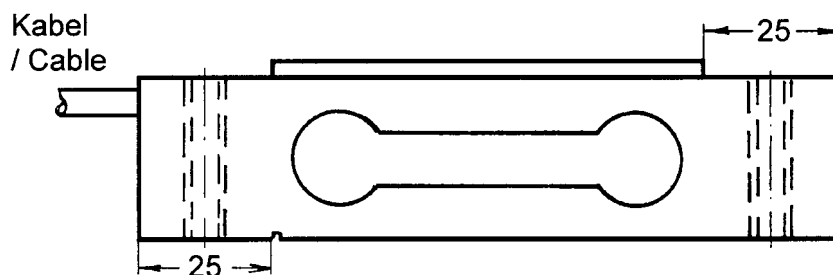
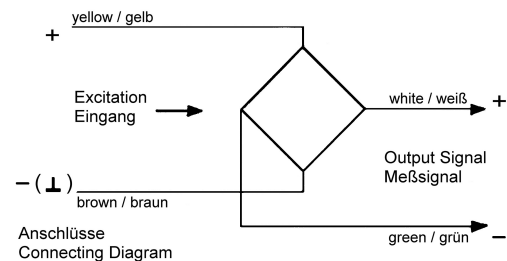
Single Point

- Wägezelle für exzentrische Last
- Für Plattformgrößen bis 30 x 30 cm
- Messkörper aus einer Aluminium-Legierung, mit abgeschirmtem 4-Leiter-Anschlusskabel, Kabellänge 3.5m
- Temperaturbereich -10 bis +40°C
- Linearitätsabweichung $\pm 0.02\%$
- Toleranz des Nullsignals $\pm 5\%$
- Empfindlichkeit 2 mV/V $\pm 5\%$
- Speisespannung max. 12V
- Eingangswiderstand ca. 380 Ω
- Ausgangswiderstand ca. 350 Ω
- Isolationswiderstand >4G Ω
- Lastgrenze 150%
- Bruchlast 300%
- Schutzart IP65
- Einfache Montage



Messbereiche:

3, 5, 7, 10, 15, 20, 30, 50 kg



All mounting holes with inner thread M8.

Alle Befestigungslöcher mit Innengewinde M8.